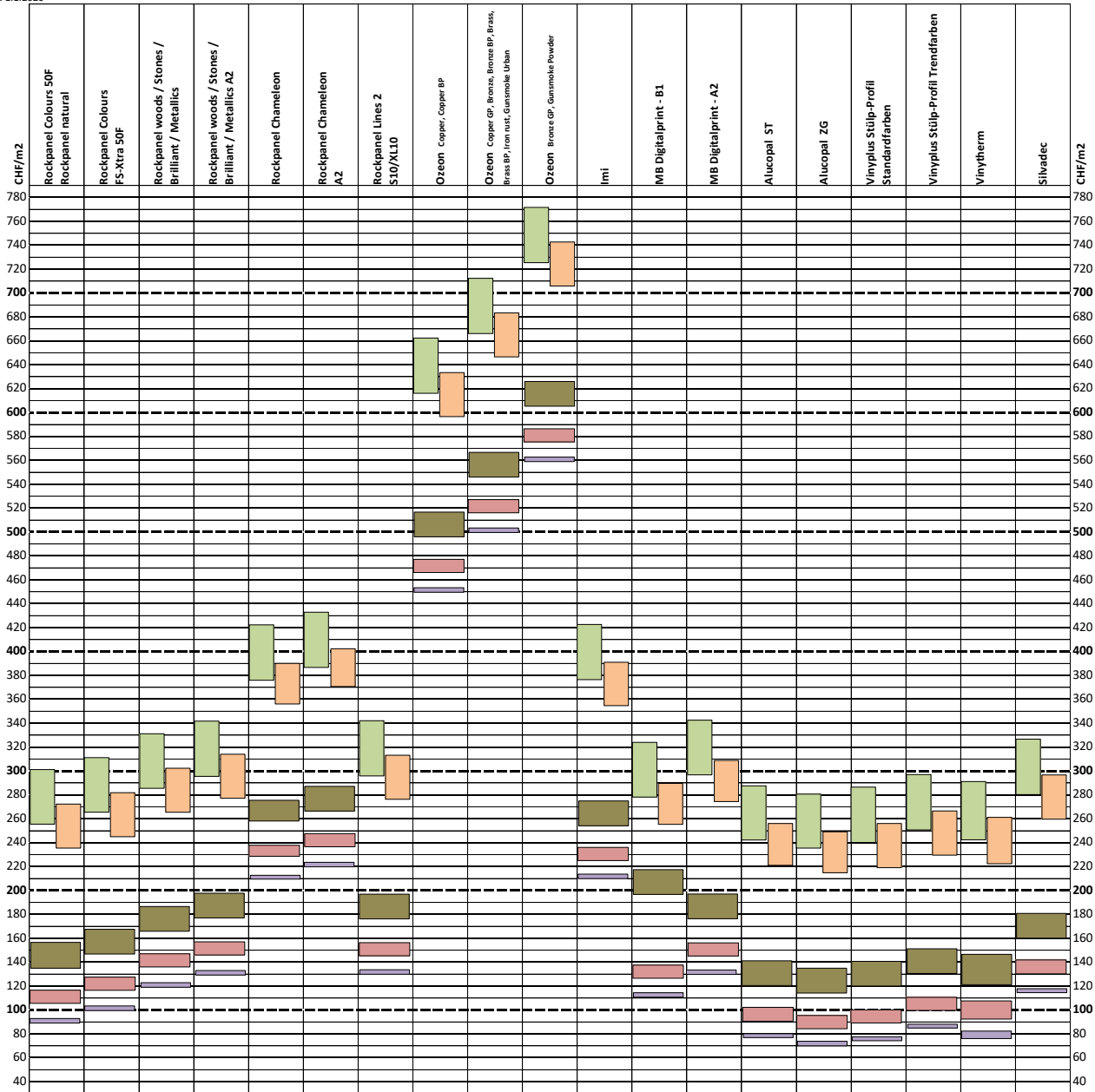


# BRUTTO - Orientierungspreise Fassadenplatten und Fassadenprofile von Inopan

Stand 1.1.2020



- 1\* Fassadenplatte oder - Profil
  - 2\* 1 + Zuschnitt + Bohrungen + Schrauben + Profile
  - 3 1 + 2 + Montage der Platten mit Schrauben o. Clipse
  - 4 1 + 2 + 3 + Material UK + 180er Isolation + Montage
  - 5 1 + 2 + 3 + 4 + Material\*\* + Montage Leibungen (ohne Profile)
- \* Leistungen der Inopan  
 \*\* Leistungen der Inopan sofern das Leibungsmaterial Pos 1 entspricht

Unterkonstruktion: Rogger RSD UK (Holz/Metall-System) inkl. Verlegung (System benötigt keine Konsolen) [www.rogger-fastenersag.ch](http://www.rogger-fastenersag.ch)  
Isolation: Flumroc DUO D20 in 180 Dämmung, Teller-Dübel Kopf mind. 6 cm (2 St/m2) [www.flumroc.ch](http://www.flumroc.ch)

Alle Preise geschätzt, ohne Transporte, ohne Gerüste etc. und ohne Gewähr für 1 kleines, einfach gestaltetes MFH (4 Wohnungen) - ca. 400 m2. Montage mit Schrauben auf einer Holz/Metall-Unterkonstruktion. Kleben auf Anfrage. Nur eine exakte Offerte von Inopan hat Gültigkeit. Preise schwanken in Abhängigkeit vom Euro -CHF-Kurs von der Situation vor Ort, der Infrastruktur des Verarbeiters, den Detaillösungen, der Befestigungsart (Kleben ist teurer) Kantenbearbeitungen der Platten und Profil-Lösungen, der Art der Unterkonstruktion (Voll-Metall ist teurer), der Platteneinteilung, dem Fensterflächenanteil, Storensituation, Leibungsbildung, Brüstungssituation usw.



Inopan c/o sperrag jago ag, Im Wanneboden 4, 4133 Pratteln, Tel. 061 826 40 40, Fax. 061 825 40 00, [info@inopan.ch](mailto:info@inopan.ch), [www.inopan.ch](http://www.inopan.ch)