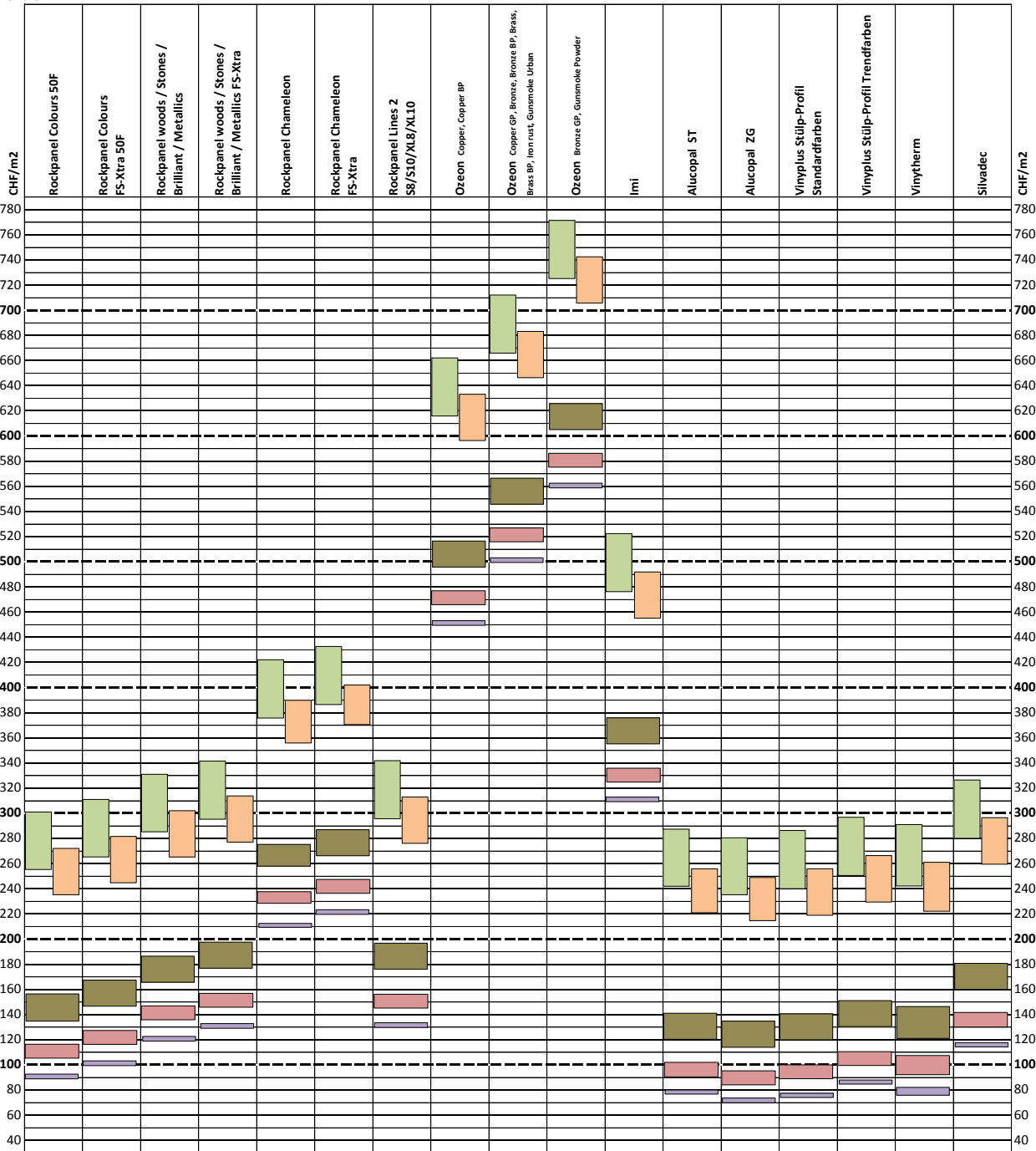


BRUTTO - Orientierungspreise Fassadenplatten und Fassadenprofile von Inopan

Stand 2.5.2018



- 1* Fassadenplatte oder - Profil
- 2* 1 + Zuschnitt + Bohrungen + Schrauben + Profile
- 3 1 + 2 + Montage der Platten mit Schrauben o. Clipse
- 4 1 + 2 + 3 + Material UK + 180er Isolation + Montage
- 5 1 + 2 + 3 + 4 + Material** + Montage Leibungen (ohne Profile)
- * Leistungen der Inopan
- ** Leistungen der Inopan sofern das Leibungsmaterial Pos 1 entspricht

Unterkonstruktion: Rogger RSD UK (Holz/Metall-System) inkl. Verlegung (System benötigt keine Konsolen) www.rogger-fastenersag.ch

Isolation: Flumroc DUO D20 in 180 Dämmung, Teller-Dübel Kopf mind. 6 cm (2 St/m²) www.flumroc.ch

Alle Preise geschätzt, ohne Transporte, ohne Gerüste etc. und ohne Gewähr für 1 kleines, einfach gestaltetes MFH (4 Wohnungen) - ca. 400 m². Montage mit Schrauben auf einer Holz/Metall-Unterkonstruktion. Kleben auf Anfrage. Nur eine exakte Offerte von Inopan hat Gültigkeit. Preise schwanken in Abhängigkeit vom Euro-CHF-Kurs von der Situation vor Ort, der Infrastruktur des Verarbeiters, den Detaillösungen, der Befestigungsart (Kleben ist teurer) Kantenbearbeitungen der Platten und Profil-Lösungen, der Art der Unterkonstruktion (Voll-Metall ist teurer), der Platteneinteilung, dem Fensterflächenanteil, Storensituation, Leibungsbildung, Brüstungssituation usw.



by sperrag jago ag

Inopan c/o sperrag jago ag, Im Wanneboden 4, 4133 Pratteln, Tel. 061 826 40 40, Fax. 061 825 40 00, info@inopan.ch, www.inopan.ch